

ООО "ПРОМХИМПРОЕКТ"
ООО "PROMCHIMPROEKT"

ЗАПРОС НА ТЕХНИЧЕСКОЕ ПРЕДЛОЖЕНИЕ
INQUIRY FOR TECHNICAL PROPOSAL

ЗТП-62
ИТП-62

ОАО "Славнефть-ЯНОС". г. Ярославль
Установка Л-35/11-300. Титул 13/2
ОАО "Slavneft-YANOS". Yaroslavl
L-35/11-300 Unit. 13/2 Title

Изм. / Rev.		0	1	2	3	4	5	6	7	8	9	Изм. / Rev.		0	1	2	3	4	5	6	7	8	9		
Лист / Page													Лист / Page												
1		X										29													
2		X										30													
3		X										31													
4		X										32													
5		X										33													
6												34													
7												35													
8												36													
9												37													
10												38													
11												39													
12												40													
13												41													
14												42													
15												43													
16												44													
17												45													
18												46													
19												47													
20												48													
21												49													
22												50													
23												51													
24												52													
25												53													
26												54													
27												55													
28												56													

Ревизии / Revisions

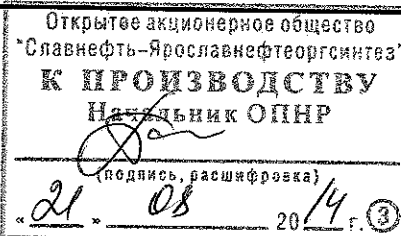
Изм. Rev.	Дата Date	Отдел Автоматизации Процессов Department Исполнил Writer	ОАП DAP Утвердил Approved
--------------	--------------	---	------------------------------------

Основание для изменения

Basis for revisions

Утв. / Appr. by

Главный инженер проекта
Project manager



18300-13/2-ATX-ЗТП-62

18300-13/2-ATX-ИТП-62 (*)

Утвердил
Approved
Н. контроль
Verified
Проверил
Checked
Разработал
Designed

L. Voronina
E. Kalinina
S. Semenov
R. Myakunov

28.08.14
28.08.14
28.08.14

ПНЕВМОПРИВОД ЗАТВОРА
ДИСКОВОГО ПОВОРОТНОГО (ЗАСЛОНКИ)
PNEUMATIC ACTUATOR FOR
BUTTERFLY VALVES ROTARY (VALVES)

Стадия/Stage	Лист / Page	Листов / Amount
Р	1	5

**ПРОМХИМ
ПРОЕКТ**

Согласовано

Взам. Инв. №

Подпись и дата

Инв. № подл.

Этот документ является интеллектуальной собственностью ООО "ПРОМХИМПРОЕКТ" и не подлежит копированию и распространению без его согласия
This document is the intellectual property of ООО "PROMCHIMPROEKT" and shall not be disclosed to others or reproduced in any manner without its permission

ООО "ПРОМХИМПРОЕКТ" ООО "PROMCHIMPROEKT"		ЗАПРОС НА ТЕХНИЧЕСКОЕ ПРЕДЛОЖЕНИЕ INQUIRY FOR TECHNICAL PROPOSAL		ЗТП-62 ИТП-62	
ДАННЫЙ ЗАПРОС КАСАЕТСЯ ПОСТАВКИ СЛЕДУЮЩЕГО ОБОРУДОВАНИЯ, УСЛУГ И ДОКУМЕНТАЦИИ : THE INQUIRY CONCERNS SUPPLY OF THE FOLLOWING EQUIPMENT, SERVICES AND DOCUMENTATION :					
ПУНКТ POINT	ОПИСАНИЕ DESCRIPTION	КОЛ-ВО QTE	ЦЕНА ЗА ЕДИНИЦУ PRICE FOR UNIT (NOTE 1)	ЦЕНА ОБЩАЯ TOTAL PRICE (NOTE 1)	
1.	Пневмопривод затвора дискового поворотного (заслонки) в соответствии с опросным листом 18300-13/2-ATX-ОЛ-62 <i>Pneumatic actuator for forbutterfly valves rotary (valves) correspond to specification 18300-13/2-ATX-SP-62</i>	в соотв. с ОЛ <i>In conformity SP</i>			
2.	Комплект технической документации и чертежей в соответствии с таблицей (см. стр. 4) <i>Set of technical documentation and drawings in accordance with th etable (see page 4)</i>	1 экз 1 set			
(1) - ЗАПОЛНЯЕТ ПОСТАВЩИК / TO BE FILLED BY VENDOR					
ПНЕВМОПРИВОД ЗАТВОРА ДИСКОВОГО ПОВОРОТНОГО (ЗАСЛОНКИ) PNEUMATIC ACTUATOR FORBUTTERFLY VALVES ROTARY (VALVES)		18300-13/2-ATX-ЗТП-62 18300-13/2-ATX-ИТП-62 (*)		ЛИСТ PAGE 2	ИЗМ. REV. 0

ПЕРЕЧЕНЬ ДОКУМЕНТАЦИИ, НАПРАВЛЯЕМОЙ ИЛИ АННУЛИРУЕМОЙ НАСТОЯЩИМ ИЗМЕНЕНИЕМ
 LIST OF DOCUMENTS ATTACHED OR CANCELLED BY THE PRESENT ISSUE

ДОКУМЕНТ / DOCUMENT			Прилагаемая изменённая документация ATTACHED	Аннулируемая документация CANCELLED
НАИМЕНОВАНИЕ / DESIGNATION	НОМЕР / NUMBER	Рев. Rev.		
Опросный лист на пневмопривод затвора дискового поворотного (заслонки)	18300-13/2-ATX-ОЛ-62	0		
<i>Pneumatic actuator for forbutterfly valves rotary (valves) correspond to specification</i>	18300-13/2-ATX-SP-62	0		
Требования к документации Поставщика	18300-13/2-ATX-ОЛ-00	0		
<i>Requirements for Suppliers technical Documentation</i>	18300-13/2-ATX-SP-00	0		

ПРИМЕЧАНИЯ / NOTES

ПНЕВМОПРИВОД ЗАТВОРА ДИСКОВОГО
 ПОВОРОТНОГО (ЗАСЛОНКИ)
 PNEUMATIC ACTUATOR FORBUTTERFLY VALVES
 ROTARY (VALVES)

18300-13/2-ATX-ЗТП-62
 18300-13/2-ATX-ИТП-62 (*)

ЛИСТ	ИЗМ.
PAGE	REV.
3	0

В ТЕХНИЧЕСКОЕ ПРЕДЛОЖЕНИЕ ДОЛЖНО БЫТЬ ВКЛЮЧЕНО:
 TECHNICAL PROPOSAL SHOULD INCLUDE THE FOLLOWING:

1. При подаче технического предложения поставщик обязан предоставить скан-копию действующего документа (сертификат, письмо) об авторизации, выданного заводом-изготовителем или его официальным дистрибьютором (дилером) в РФ. Данный документ должен определять права на поставку и сервисное обслуживание с сохранением всех гарантийных, постгарантийных обязательств, технического сопровождения продукции и наличие всей разрешительной документации в соответствии с действующим законодательством.

When submitting a technical proposal supplier must submit a scanned copy of the current document (certificate, letter) authorization issued by the manufacturer or its authorized distributor (dealer) in the Russian Federation. This document should define the rights for the supply and service of preserving all warranty, post-warranty obligations, technical support and product availability all permits in accordance with applicable law.

2. При подаче технического предложения поставщик обязан предоставить электронные копии всех разрешительных документов на приборы и комплектующие (кабельные вводы и др.).

When submitting a technical proposal supplier must provide electronic copies of all permits for tools and equipment (cable glands, etc.).

3. Поставляемые приборы должны соответствовать требованиям технических регламентов таможенного союза:
 - ТР ТС 004/2011 "О безопасности низковольтного оборудования";
 - ТР ТС 012/2011 "О безопасности оборудования для работы во взрывоопасных средах";
 - ТР ТС 020/2011 "Электромагнитная совместимость технических средств".

ПНЕУМОПРИВОД ЗАТВОРА ДИСКОВОГО
 ПОВОРОТНОГО (ЗАСЛОНКИ)
 PNEUMATIC ACTUATOR FOR BUTTERFLY VALVES
 ROTARY (VALVES)

18300-13/2-АТХ-ЗТП-62

18300-13/2-АТХ-ИТП-62 (*)

ЛИСТ	ИЗМ.
PAGE	REV.
4	0

ПЕРЕЧЕНЬ ДОКУМЕНТОВ ПОСТАВЩИКА
LIST OF DOCUMENTS REQUIRED FROM THE SUPPLIER

ПУНКТ ITEM	НАИМЕНОВАНИЕ DESIGNATION	КОЛ-ВО С ПРЕДЛОЖ. (1) QUANTITY WITH BID NOTE 1	ПОСЛЕ ЗАКАЗА / AFTER ORDERING			
			ДЛЯ УТВЕРЖДЕНИЯ		ФИНАЛЬНАЯ	
			FOR APPROVAL		FINAL ISSUE	
			КОЛ.-ТИП (1)	СРОК (2)	КОЛ.-ТИП (1)	СРОК (2)
			QTE-TYPE (1)	DELIV.TIME (2)	QTE-TYPE (1)	DELIV.TIME (2)
1	ГАБАРИТНЫЙ И УСТАНОВОЧНЫЙ ЧЕРТЁЖ DIMENSIONAL AND INSTALLATION DRAWING	2 - С	3 - С	4 - W	6 - С	
2	СБОРОЧНЫЙ ЧЕРТЁЖ И РАЗРЕЗЫ ARRANGEMENT DRAWING	2 - С	3 - С	4 - W	6 - С	
3	ОСНОВНЫЕ ТЕХНИЧЕСКИЕ ХАРАКТЕРИСТИКИ GENERAL TECHNICAL DATA	2 - С	3 - С	4 - W	6 - С	
4	ПЕРЕЧЕНЬ ЭЛЕМЕНТОВ PARTS SCHEDULE	2 - С	3 - С	4 - W	6 - С	
5	СХЕМА ВНЕШНИХ СОЕДИНЕНИЙ ELECTRIC OR PNEUMATIC HOOK-UP DRAWING	2 - С	3 - С	4 - W	6 - С	
6	СХЕМА ВНУТРЕННИХ ЭЛЕКТРИЧЕСКИХ СОЕДИНЕНИЙ INTERNAL WIRING DIAGRAM	2 - С	-	-	6 - С	
7	ТЕХНИЧЕСКИЙ ПАСПОРТ (на все технические устройства) TECHNICAL PASSPORT (all technical devices)	-	-	-	6 - С	
8	ЕВРОП. СЕРТИФ. О ПРИМЕНЕНИИ В СИСТЕМАХ БЕЗОПАСНОСТИ (IEC 62508) EUROPEAN CERTIFICATE FOR USE IN ESD SYSTEMS (IEC 62508)	-	-	-	6 - С	
9	СЕРТИФИКАТЫ СООТВЕТСТВИЯ ACCEPTANCE CERTIFICATES, MILL CERTIFICATES	-	-	-	6 - С	
10	ПРОТОКОЛЫ ЗАВОДСКИХ ИСПЫТАНИЙ TEST REPORTS	-	-	-	6 - С	
11	ИНСТР. ПО МОНТ., ПУСКУ, ЭКСПЛ. И ТЕХ. ОБСЛУЖИВ. INSTALL., START-UP, OPER. AND MANUAL INSTRUC.	2 - С	RUSSIAN LANGUAGE		6 - С	
12	ПРОЦЕДУРА И СЕРТИФИКАТ СВАРКИ WELDING PROCEDURE AND WELD. TEST CERTIFICATE	-	-	-	6 - С	
13	ПЕРЕЧЕНЬ ЗАПАСНЫХ ЧАСТЕЙ НА ПЕРИОД ПУСКА И ДЛЯ ДВУХ ЛЕТ ЭКСПЛУАТАЦИИ LIST OF SPARE PARTS FOR START-UP PERIOD AND FOR TWO YEARS OPERATION	2 - С	3 - С	-	6 - С	
14	ПРОЦЕДУРА ПРИЁМКИ FACTORY ACCEPTANCE TEST PROCEDURE	-	-	-	6 - С	
15	ПРОЦЕДУРА ТЕСТИРОВАНИЯ PERFORMANCE TEST PROCEDURE	-	-	-	2 - С	
16	ПРОТОКОЛ ПРИЁМКИ FACTORY ACCEPTANCE TEST REPORT	-	-	-	6 - С	
17	СЕРТИФИКАТ РФ СООТВ. О ВЗРЫВОЗАЩИЩЕННОСТИ ОБОР. ACCEPTANCE RUSSIAN EXPLOSION-PROOF CERTIFICATE	2 - С	-	-	6 - С	
18	СЕРТ. ФЕД. АГЕНСТВА ПО ТЕХ. РЕГ. И МЕТРОЛ. РФ НА СР-ВА ИЗМ. ACCEPT. MEASUR. DEVICE CERT. OF RF FED. AGENCY OF TECH. AND METR.	2 - С	-	-	6 - С	
19	СЕРТИФИКАТ НА СООТВЕТСТВИЕ ТРЕБОВАНИЯМ ТЕХНИЧЕСКОГО РЕГЛАМЕНТА ТАМОЖЕННОГО СОЮЗА CERTIFICATE OF COMPLIANCE WITH REQUIREMENTS OF CUSTOMS UNION TECHNICAL REGULATIONS	2 - С	-	-	6 - С	

ПРИМЕЧАНИЯ / NOTES

(1) ТИП : С - КОПИЯ, О - ОРИГИНАЛ
 TYPE : C - COPY, O - ORIGINAL

(2) ДАТА И КОЛИЧЕСТВО НЕДЕЛЬ
 DATE AND NUMBERS OF WEEKS

ПНЕВМОПРИВОД ЗАТВОРА ДИСКОВОГО
 ПОВОРОТНОГО (ЗАСЛОНКИ)
 PNEUMATIC ACTUATOR FOR BUTTERFLY VALVES
 ROTARY (VALVES)

18300-13/2-ATX-ЗТП-62

18300-13/2-ATX-ИТР-62 (*)

ЛИСТ	ИЗМ
PAGE	REV
5	0

ОАО "Славнефть-ЯНОС". г. Ярославль
Установка Л-35/11-300. Титул 13/2
ОАО "Slavneft-YANOS". Yaroslavl
L-35/11-300 Unit. 13/2 Title

[illegible]

Ревизии / Revisions

Изм.	Дата	Отдел Автоматизации Процессов	ОАП
Rev.	Date	Department	DAP
		Исполнил	Утвѣрдил
		Writer	Approved

Основание для изменения

Basis for revisions

УТВ. / Appr. by

Главный инженер проекта
Project manager

Открытое акционерное общество
"Славнефть-Ярославнефтеоргсинтез"
К ПРОИЗВОДСТВУ
Назначен ОПИР

(подпись, расшифровка)

« 24 » 08 2019 г. (39)

18300-13/2-АТХ-ОЛ-62

18300-13/2-ATX-SP-62(*)

ПНЕВМОПРИВОД ЗАТВОРА ДИСКОВОГО ПОВОРОТНОГО (ЗАСЛОНКИ)

PNEUMATIC ACTUATOR FOR BUTTERFLY VALVES ROTARY (VALVES)

Стадия/Stage

Лист / Page

Листов / Amount

P

1

©

ПРОМХИМ ПРОЕКТ

Утвердил
Approved
Н.контроль
Verified
Проверил
Checked
Разработал
Designed

L. Voronina
E. Kalinina
S. Semenov
R. Myakunov

08.14	08.14
08.14	08.14
08.14	08.14

1 УСТАНОВКА

Данный опросный лист определяет поставку средств КИП и автоматики, а также вспомогательных материалов для установки Л-35/11-300, тит.13/2 ОАО "Славнефть-ЯНОС". г. Ярославль.

UNIT

The present specification defines the supply of instruments and supplementary materials for Л-35/11-300 Unit, tit. 13/2 JSC "Slavneft-YANOS". Yaroslavl. Russia.

2 МЕТЕОРОЛОГИЧЕСКИЕ УСЛОВИЯ УСТАНОВКИ

ТЕМПЕРАТУРА Абсолютная максимальная - плюс 37 °С

Абсолютная минимальная - минус 46 °С

Средняя температура наиболее теплого месяца - плюс 23,2 °С

Средняя температура наиболее холодной пятидневки - минус 34 °С

ОТНОСИТЕЛЬНАЯ ВЛАЖНОСТЬ

Наиболее теплого месяца - 74 %

Наиболее холодного месяца - 83 %

CLIMATIC CONDITIONS.

TEMPERATURE. Absolute maximum - +37 °C

Absolute minimum - -46 °C

Average of the hottest month - +23,2 °C

Average of the five coldest days - -34 °C

RELATIVE HUMIDITY.

The hottest month - 74%

The coldest month - 83%

3 ВНЕШНЯЯ ОКРАСКА

Цвет поставляемого оборудования будет соответствовать стандартам Поставщика.

PAINTING.

The colour of the articles supplied shall be according to supplier's standards.

4 ТЕХНИЧЕСКИЙ ПАСПОРТ И ДОКУМЕНТАЦИЯ

Каждый прибор должен поставляться с техническим паспортом. Содержание технического паспорта и требования к документации указаны в 18300-13/2-АТХ-ОЛ-00 "Требования к документации Поставщика."

Перечень документов Поставщика содержится в 18300-13/2-АТХ-ЗТП-62 "Запрос на техническое предложение"

TECHNICAL PASSPORT AND DOCUMENTATION

The each instruments must be supplied with technical passport. The contents of technical passport and requirements for technical documentation see

18300-13/2-ATX-SP-00 "Requirements for suppliers technical documentation".

List of documents required from the supplier see 18300-13/2-ATX-ITP-62

"Inquiry for technical proposal"

ПНЕВМОПРИВОД ЗАТВОРА ДИСКОВОГО
ПОВОРОТНОГО (ЗАСЛОНКИ)
PNEUMATIC ACTUATOR FOR BUTTERFLY VALVES
ROTARY (VALVES)

18300-13/2-АТХ-ОЛ-62

18300-13/2-АТХ-SP-62(*)

ЛИСТ
PAGE

2

ИЗМ.
REV

0

ООО "ПРОМХИМПРОЕКТ" ООО "PROMCHIMPROEKT"	ОПРОСНЫЙ ЛИСТ SPECIFICATION	ОЛ-62 SP-62
5. ОБВЯЗКА ВОЗДУХОМ КИП		
<p>Обвязка пневмопривода арматуры должна быть выполнена трубками диаметром не менее 8х1 с обжимными фитингами. Все элементы обвязки должны быть выполнены из нержавеющей стали.</p> <p>Соединение внешнего трубопровода воздуха КИП к фильтру-регулятору пневмопривода должно быть выполнено с помощью фитинга из нержавеющей стали под трубку из нержавеющей стали 8х1. Фитинг обжимной - комплект пневмопривода. Если для подключения воздуха КИП к пневмоприводу требуется трубка большего диаметра, то Поставщик должен указать необходимые размеры в ТКП на свое оборудование.</p>		
INSTRUMENT AIR TUBING		
<p><i>Piping pneumatic drive fittings must be carried tubes diameter of at least 8x1 with compression fittings. All piping elements should be made of stainless steel.</i></p> <p><i>Connect an external air supply pipe to the filter-regulator pneumatic drive must be fulfilled by the fitting of stainless steel for stainless steel tube 8x1. Crimping fitting - set pneumatic drive.</i></p> <p><i>If you connect air supply to pneumatic drive requires a larger diameter tube, the Supplier shall specify the required size in a bid for their equipment.</i></p>		
6. СОЛЕНОИДНЫЕ ЭЛЕКТРОКЛАПАНЫ		
<p>Соленоидные электроклапаны будут во взрывобезопасном исполнении EExia IIC T6 или EExd IIC T6.</p> <p>Электропитание клапанов 24 В постоянного тока.</p> <p>Максимальная мощность 15 ВА.</p> <p>Каждый клапан поставляется со своим кабельным вводом (d=8... 17мм, материал - никелированная латунь), имеющим переход на металлорукав или возможность крепления и заземления брони кабеля в соответствующем исполнении по взрывобезопасности клапана.</p> <p>Герметичность: IP54 минимум.</p>		
SOLENOID VALVES.		
<p><i>Solenoid valves will be EExia IIC T6 or EExd IIC T6 explosion-proof.</i></p> <p><i>Valves will be provided with local control.</i></p> <p><i>Electric supply is 24V DC.</i></p> <p><i>Maximum capacity 15 VA.</i></p> <p><i>Each valve should be supplied with cable gland (d=8-17 mm, material : nickel - plated brass) with the transition to metal pipe or possibility of mounting and grounding cable armor in the appropriate explosion-proof valve performance.</i></p> <p><i>Weather - proof: IP54 min.</i></p>		
ПНЕВМОПРИВОД ЗАТВОРА ДИСКОВОГО ПОВОРОТНОГО (ЗАСЛОНКИ) PNEUMATIC ACTUATOR FOR BUTTERFLY VALVES ROTARY (VALVES)	18300-13/2-АТХ-ОЛ-62 18300-13/2-АТХ-SP-62(*)	ЛИСТ PAGE 3 ИЗМ. REV. 0

ООО"ПРОМХИМПРОЕКТ"	ОПРОСНЫЙ ЛИСТ	ОЛ-62
ООО"PROMCHIMPROEKT"	SPECIFICATION	SP-62
<p>7. КОНЕЧНЫЕ ВЫКЛЮЧАТЕЛИ.</p> <p>Конечные выключатели будут EExia IIC T6 или EExd IIC T6 с герметичностью IP54 мин. Тип выходного сигнала - "Dry contact" - позолоченные контакты (как правило, мини реле фирмы Phoenix Contact, встроенные в клеммную колодку с соединителем Push-in) или "NAMUR". Блок конечных выключателей должен поставляться с одним кабельным вводом (d=8...17мм, материал - никелированная латунь), имеющим переход на металлорукав или возможность крепления и заземления брони кабеля в соответствующем исполнении по взрывобезопасности клапана.</p> <p>LIMIT SWITCHES.</p> <p><i>Limit switches will be EExia IIC T6 or EExd IIC T6 intrinsically-safe, IP54 min. Output signal - "Dry contact" - gold-plated contacts (as a rule, Phoenix Contact's mini relay, fitted into the terminal block with Push-in jumper) or "NAMUR". Limit switches unit should be supplied with one cable gland (d=8-17 mm, material : nickel - plated brass) with the transition to metal pipe or possibility of mounting and grounding cable armor in the appropriate explosion-proof valve performance.</i></p> <p>8. КОМПЛЕКТ ПОСТАВКИ.</p> <p>В комплект поставки привода должны входить: обвязка воздухом КИП, воздушный фильтр-регулятор и манометр, соленоидные клапана и конечные выключатели с кабельными вводами, ручной дублер, фитинг для присоединения воздуха КИП установки к клапану (см. п.5, л.3). Открытые порты для сброса и забора воздуха пневмопривода и навесного оборудования должны быть оснащены сетчатыми глушителями для снижения уровня шума при сбросе воздуха и защиты от засорения. Габаритные чертежи арматуры в сборе с пневмоприводом, указанным в предложении, должны быть предоставлены не позднее 14 дней со дня проведения тендера. Клапаны будут поставлены собранными, проверенными и готовыми к эксплуатации.</p> <p>SET OF SUPPLY.</p> <p><i>Air tubing, filters-pressure reducers and pressure gauges, solenoid valves and limit switches with cable glands, hand weels and fitting for connection of the supply instrument air on the site to valves (watch p.5, s.3) must be included into the set of supply (if you need a connection box).</i></p> <p><i>Open ports for discharge and air intake pneumatic drive and attachments must be equipped with a mesh silencers to reduce noise when you reset the air and anti-fouling.</i></p> <p><i>Dimensional drawings of the valve Assembly with a pneumatic drive specified in the proposals Institute must be submitted not later than 14 days from the date of the tender. Valves will be supplied assembled, tested and ready for operation.</i></p>		
ПНЕВМОПРИВОД ЗАТВОРА ДИСКОВОГО ПОВОРОТНОГО (ЗАСЛОНКИ) PNEUMATIC ACTUATOR FOR BUTTERFLY VALVES ROTARY (VALVES)	18300-13/2-ATX-ОЛ-62 18300-13/2-ATX-SP-62(*)	ЛИСТ PAGE 4 ИЗМ. REV. 0

9. ДОПОЛНИТЕЛЬНЫЕ ТРЕБОВАНИЯ

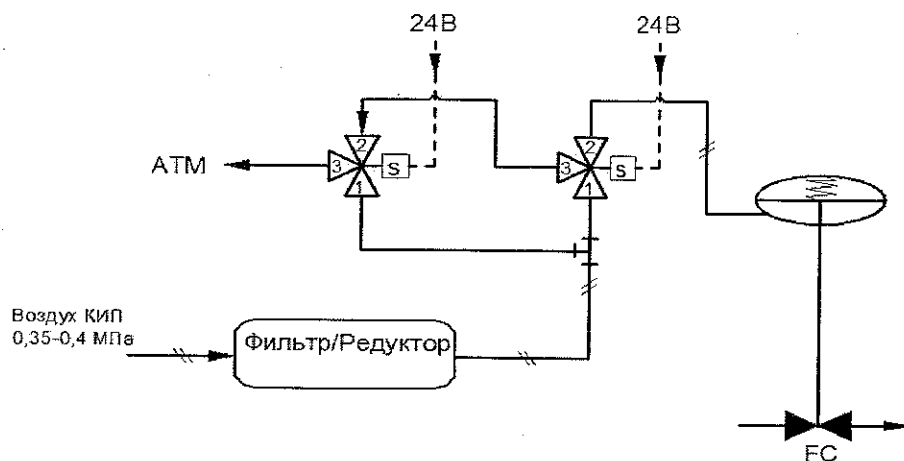
Поставщик обязан указать в оферте изготовителя и страну происхождения Товара.
Гарантированный срок службы: не менее десяти лет.
На протяжении гарантированного срока службы Поставщик обеспечит техническую поддержку на основании предоставления серийного номера клапана.
Напряжение питания для искробезопасных приборов: от 15В до 30В.
Для исполнительных устройств рабочее давление питания воздуха КИП 0,4 МПа, минимальное - 0,35 МПа. Ручные дублеры будут с устройством пломбирования.
Сертификат функциональной безопасности не ниже SIL2.

ADDITIONAL REQUIREMENTS

Supplier shall specify in the offer of the manufacturer and country of origin.
Guaranteed service life: not less than ten years.
Over the lifetime guaranteed Supplier provides technical support on the basis of providing the serial number of the valve.
The supply voltage for the intrinsically safe devices: from 15V to 30V.
For actuators instrument air supply operating pressure 0,4 MPa, minimum 0,35 MPa.
Handwheels will be fillings the device.
Functional safety certificate not lower SIL2.

11. ОБВЯЗКА КЛАПАНОВ, РАБОТАЮЩИХ В РЕЖИМЕ ОТСЕЧКИ.

Для нормально закрытых клапанов (FC) с двумя соленоидами



Соленоидный клапан под напряжением:
 1-2 открыто
 3-2 закрыто
 Соленоидный клапан без напряжения:
 1-2 закрыто
 3-2 открыто

Рисунок 1

Для нормально открытых клапанов (FO) с двумя соленоидами

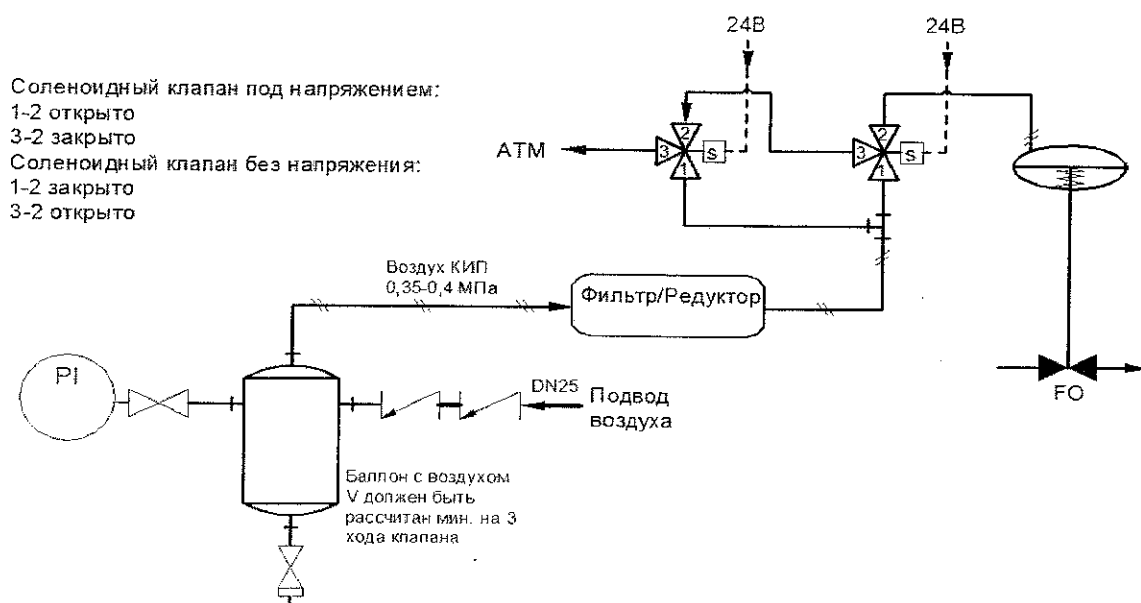


Рисунок 2

Для нормально закрытых клапанов (FC) с одним соленоидом

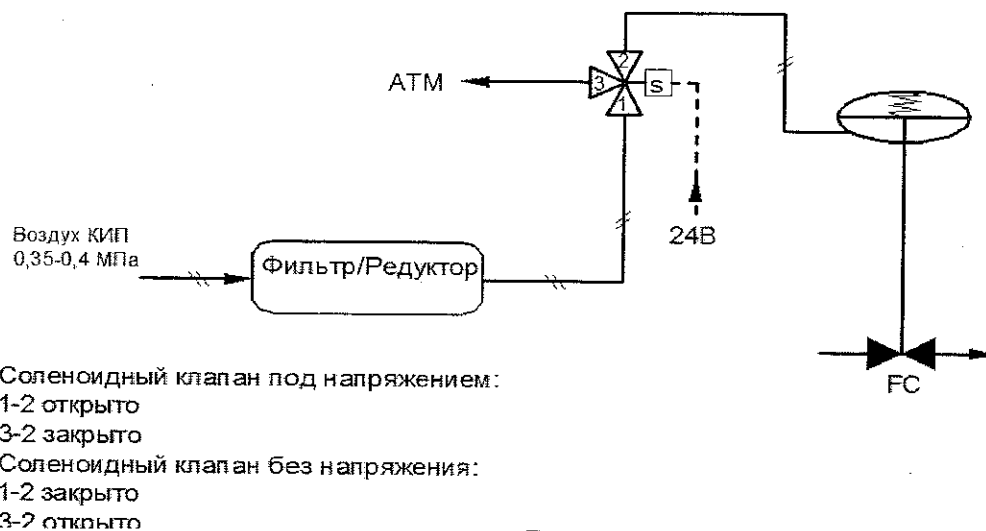


Рисунок 3

Для клапанов, сохраняющих последнее положение (FL)

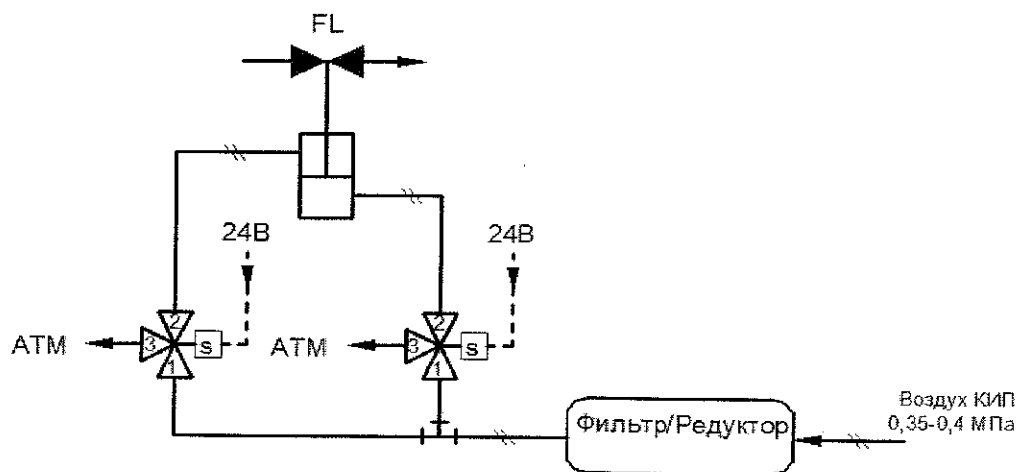
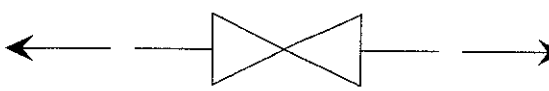
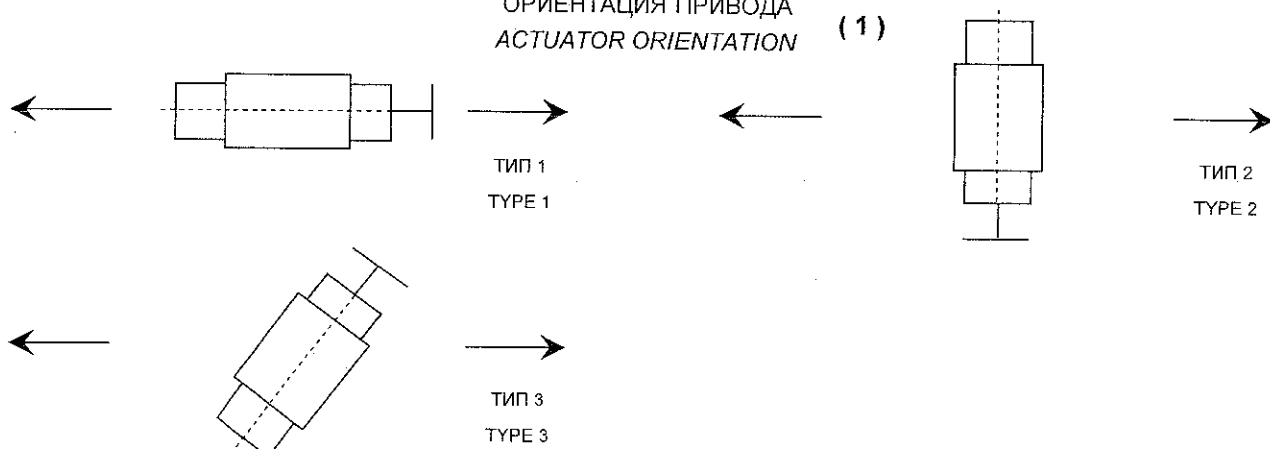


Рисунок 4

000 "ПРОМХИМПРОЕКТ"		ОПРОСНЫЙ ЛИСТ SPECIFICATION		ОЛ-62 SP-62	
КЛАПАН VALVE		ХАРАКТЕРИСТИКА ПРИВОДА ACTUATOR FEATURES			
ВРЕМЯ СРАБАТЫВАНИЯ OPERATING TIME		2 ТИП ПРИВОДА ACTUATOR TYPE			
ПОЛОЖЕНИЕ ПРИ ОТСУТСТВИИ ЭНЕРГИИ (ВОЗДУХ И ПИТАНИЕ) POSITION IN CASE OF POWER FAILURE (AIR & ELECTRICITY)		3 КОЛИЧЕСТВО ДЕЙСТВИЙ NUMBER OF OPERATION			
БУФЕРНАЯ ЕМКОСТЬ AIR VESSEL		4 ВОЗДУХ КИП INSTRUMENT AIR			
ХАРАКТЕРИСТИКА БУФЕРНОЙ ВОЗДУШНОЙ ЕМКОСТИ AIR VESSEL FEATURES		5 КОНЕЧНЫЕ ВЫКЛЮЧАТЕЛИ LIMIT SWITCHES			
РАЗМЕРЫ DIMENSIONS		6 КАБЕЛЬНЫЕ САЛЬНИКИ CABLE GLANDS			
КОЛИЧЕСТВО ХОДОВ ОПРЕДЕЛ. ЕМКОСТЬ NUMBER OF OPERAT/ TO DEFINE CAPACITY		7 ЭЛЕКТРОКЛАПАН(Ы) SOLENOID VALVE(S)			
ДАВЛЕНИЕ ВОЗДУХА AIR PRESSURE		8 ТЕРМОТИЧНОСТЬ WEATHER PROOF			
ПРИНАДЛЕЖНОСТИ С ЕМКОСТЬЮ ACCESSORIES WITH VESSEL		9 ВЗРЫВООЩ. EXPLOS. PROOF			
КОД ДЕЙСТВИЙ ACTION CODE		10 ТЕРМОТИЧНОСТЬ WEATHER PROOF			
SA ПРОСТОЕ ДЕЙСТВИЕ SIMPLE ACTION		11 ЗАЩИТА PROTECTION			
DA ДВОЙНОЕ ДЕЙСТВИЕ DOUBLE ACTION		12 ПИТАНИЕ ЭЛЕКТРОКЛАПАНА SOLENOID VALVE POWERSUPPLY			
R РУЧНОЙ ДУБЛЕР HANDWHEEL		13 ПОТРЕБЛ. МОЩН. ЭЛЕКТРОКЛАПАНА SOLENOID VALVE CONSUMPTION			
RA РУЧНОЙ ПРИВОД ВОЗДУХОРАСПРЕДЕЛИТЕЛЯ		14 ВОЗВРАТ ПРУЖИНОЙ RETURN BY SPRING			
		15 ПНЕВМОРАСПРЕДЕЛИТЕЛЬ PNEUMATIC DISTRIBUTOR			
		16 3 - X ХОДОВОЙ КЛАПАН 3 - WAY VALVE			
		17 ОБРАТНЫЙ КЛАПАН CHECK VALVE			
		18 ОГРАНИЧИТЕЛЬ РАСХОДА FLOW LIMITER			
		19 БЛОКИРУЮЩЕЕ РЕЛЕ LOCK OUT RELAY			
		20 ФИЛЬТР-РЕГУЛЯТОР FILTER - REDUCER VALVE			
		21			
		22			
		23			
		24			
		25			
		ОРИЕНТАЦИЯ ПРИВОДА ACTUATOR ORIENTATION			
		ПОЛОЖЕНИЕ КЛАПАНА VALVE ORIENTATION			
					
		ОРИЕНТАЦИЯ ПРИВОДА ACTUATOR ORIENTATION (1)			
					
ПРИМЕЧАНИЯ: NOTES:		(1) УТОЧНЯЕТСЯ ПОСТАВЩИКОМ PRECISED BY VENDOR			
(2) СМОТРИ ОПРОСНЫЙ ЛИСТ SEE SPECIFICATION					
(3) КОНЕЧНЫЕ ВЫКЛЮЧАТЕЛИ ДОЛЖНЫ БЫТЬ ТИПА "СУХОЙ" КОНТАКТ LIMIT SWITCHES WILL BE "DRY" CONTACT TYPE					
(4) КАБЕЛЬНЫЕ САЛЬНИКИ ДОЛЖНЫ ИМЕТЬ УСТРОЙСТВО ДЛЯ КРЕПЛЕНИЯ И ЗАЗЕМЛЕНИЯ БРОНИ КАБЕЛЯ. DEVICE FOR CABLE ARMOUR FIXING AND GROUNDING SHALL BE PROVIDED IN GLANDS CONSTRUCTION					
ИЗГОТОВИТЕЛЬ MANUFACTURER					
ПНЕВМОПРИВОД ЗАТВОРА ДИСКОВОГО ПОВОРОТНОГО (ЗАСЛОНКИ) PNEUMATIC ACTUATOR FOR BUTTERFLY VALVES ROTARY (VALVES)		18300-13/2-ATX-ОЛ-62 18300-13/2-ATX-SP-62(*)		ЛИСТ PAGE	ИЗМ. REV
				8	0

ООО "ПРОМХИМПРОЕКТ" ООО "PROMCHIMPROEKT"			ОПРОСНЫЙ ЛИСТ SPECIFICATION										ОЛ-62 SP-62	
ЕДИНИЦЫ UNITS	ДАВЛЕНИЕ PRESSURE ТЕМПЕРАТУРА TEMPERATURE		kg.f/cm ² °C		ИЗБЫТОЧНОЕ EXCESS		<input checked="" type="checkbox"/> АБСОЛЮТНОЕ ABSOLUTE		<input type="checkbox"/>		ПЛОТНОСТЬ DENSITY		kg/m ³	
ПОРЯДОК НОМЕР ORDER №	ПОЗИЦИЯ TAG NUMBER	СРЕДА FLUID	УСЛОВНЫЙ ЛИНИИ LINE (mm)	РАБОЧИЕ УСЛОВИЯ OPERATING CONDITIONS				РУЧНОЙ ПРИВОД ВОЗДУХА РАСПРЕДЕЛИТЕЛЯ КОД ТИПА ДЕЙСТВИЯ ACTION TYPE CODE РУЧНО УПРАВЛЕНИЕ HANDWHEEL	ВРЕМЯ СРАБАТЫВАНИЯ НЕ БОЛЕЕ (SEC) STROKE TIME (SEC) MAX	ТИП ОРИЕНТ. ПРИВОДА TYPE ACTUAT. ORIENT.	ЗАВОДСКОЕ ОБОЗНАЧЕНИЕ ПРИВОДА MANUFACTURERS ACTUATOR NAME (1)	ПРИМЕЧАНИЕ REMARKS	ИЗМЕНЕНИЕ REVISION	
				ДАВЛЕНИЕ PRESSURE Δ P НА ЗАКР. КЛАПАНА CLOS. VAL		ТЕМПЕРАТУРА TEMPERATURE РАБОЧ. OPER.								
1	HSA 7060	пар	100	9,5	9,5	180	200		DA	R	12			(2,3)
ПРИМЕЧАНИЯ: NOTES: (1) УТОЧНЯЕТСЯ ПОСТАВЩИКОМ PRECISED BY VENDOR (2) ДАННЫЙ ОПРОСНЫЙ ЛИСТ РАССМАТРИВАТЬ СОВМЕСТНО С 18300-13/2-ТМ-ОЛ-01 THIS QUESTIONNAIRE READ IN CONJUNCTION WITH 18300-13/2-TM-SP-01 (3) РИСУНОК 4 (лист. 7) FIGURE 4 (leaf. 7)														
ТЕХНОЛОГИЧЕСКИЙ ОТДЕЛ PROCESS DEPARTMENT								МОНТАЖНЫЙ ОТДЕЛ DEPARTMENT						
Изм. Rev.	Дата Date	Составил Writer	Проверил Checked by	Утвердил Approved by	Изм. Rev.	Дата Date	Составил Writer	Проверил Checked by	Утвердил Approved by					
ПНЕВМОПРИВОД ЗАТВОРА ДИСКОВОГО ПОВОРОТНОГО (ЗАСЛОНКИ) PNEUMATIC ACTUATOR FOR BUTTERFLY VALVES ROTARY (VALVES)								18300-13/2-ATX-ОЛ-62 18300-13/2-ATX-SP-62(*)					ЛИСТ PAGE	ИЗМ REV.
													9	0

ООО ПРОМХИМПРОЕКТ			ОПРОСНЫЙ ЛИСТ			ОЛ	
ОПИСАНИЕ							
Тип		Затвор дисковый с пневмоприводом					
Позиция		HSA 7060 (DN 100)					
Стандарт		По рекомендациям изготовителя					
Номинальное давление		PN16					
Тип присоединения		Межфланцевое					
Тип уплотнительной поверхности фланцев, арматуры		Исп. 2-3 ГОСТ 12815-80					
Строительная длина		max 86 мм (без учета ответных фланцев)					
Герметичность затвора		Класс А ГОСТ Р 54808-2011					
Управление		Пневмопривод в соответствии 18300-13/2-АТХ-ОЛ-61 (с ручным дублером)					
МАТЕРИАЛЫ							
Корпус		Сталь 20					
Диск		По рекомендациям изготовителя					
Прижимное кольцо		По рекомендациям изготовителя					
Пластиначатое уплотнение затвора		Металл/металл					
Вал		По рекомендациям изготовителя					
Уплотнение вала		По рекомендациям изготовителя					
Среда и агрегатное состояние		Пар среднего давления					
Расчетная температура		+200°C		Расчетное давление		9 кгс/см ²	
Минимальная расчетная температура металла		-34°C		Класс трубопровода		BV7	
Особые свойства		Нет					
Примечания:		<div style="display: flex; justify-content: space-between;"> <div>1. Срок службы, ч. не менее</div> <div>120 000</div> </div> <div style="display: flex; justify-content: space-between;"> <div>2. Ресурс, циклов, не менее</div> <div>5 000</div> </div> <div style="display: flex; justify-content: space-between;"> <div>3. Нарядка на отказ, циклов, не менее</div> <div>1 000</div> </div> <div style="display: flex; justify-content: space-between;"> <div>4. Климатические условия на площадке (абс. мин/ср. наиб. хол. 5дн/абс. макс)</div> <div>T = -46°C / -34°C / +37°C</div> </div> <div style="display: flex; justify-content: space-between;"> <div>5. Данные для маркировки арматуры</div> <div>По стандартам изготовителя</div> </div>					
Диаметр, DN	Количество, шт.	Присоединяемый трубопровод Odхs, мм	Материалы			Другое	
			Ответные фланцы	Прокладки	Крепеж		
100	1	108х4,0	Сталь 20	Паронит ПОН-Б	Сталь 35/ Сталь 25	Ручной дублер	

Затворы дисковые с пневмоприводом	18300-13/2-ТМ-ОЛ-01	Лист	Изм.
		2	